

# Parke

EUSKADIKO  
PARKE  
TEKNOLOGIKOA

**ALINEACIÓN DEL PLAN DE ACCIÓN DE  
PARKE CON EL PLAN DE INDUSTRIA  
EUSKADI 2030**

**Plan de Acción 2030**

Documento de síntesis

Abril 2026

**Análisis  
documental  
inicial**  
Síntesis



# Parque Tecnológico de Euskadi: Motor Estratégico de la Industria Vasca 2030

Impulsando el futuro: una organización de alto rendimiento y socio fundamental para el Plan de Industria Euskadi 2030

## FASE 3: ALINEACIÓN ESTRATÉGICA CON EL PLAN DE INDUSTRIA EUSKADI 2030

LOS 3 + 1 EJES DEL PLAN DE INDUSTRIA EUSKADI 2030

Cuatro ejes para transformar el tejido industrial



### CONTRIBUCIÓN DE PARQUE A LOS EJES ESTRATÉGICOS



### ALINEACIÓN TOTAL CON LOS SECTORES DE FUTURO (HAZI)

Aeroespacial, Biosanitario, Soluciones Digitales (IA, Ciber)

### ROL CRÍTICO EN PROYECTOS TRANSFORMADORES

Ejecutor o sede física para múltiples proyectos transformadores

- ROL CRÍTICO**  
Reserva estratégica de suelo industrial (ejecutor)
- ROL ALTO (Sede / Ecosistema)**  
Hub del dato soberano; Valle de descarbonización; Centro de soluciones de robótica; Hub de combustibles renovables, etc.

## FASE 2: ANÁLISIS DEL CICLO ESTRATÉGICO 2021-2024

### ALTA RESPUESTA A LOS DESAFÍOS DEL CICLO ANTERIOR

Satisfactoria cobertura de prioridades en gobernanza, desarrollo de negocio y expansión

### PRIORIDADES CON MENOR COBERTURA

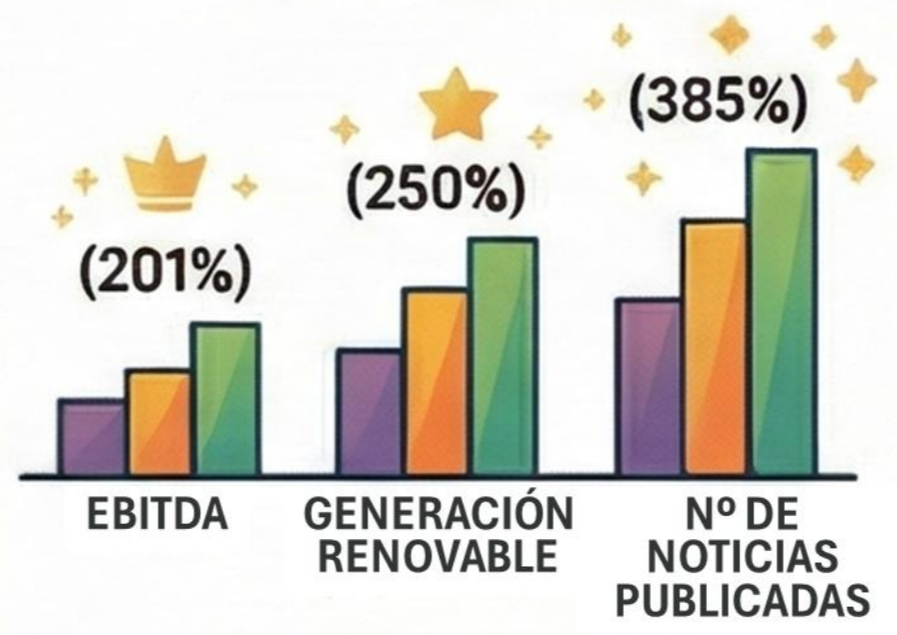
Acciones específicas no abordadas o genéricas (Edificio Galarreta, hostelería Álava, Plan de Conciliación...)

### DE EJECUCIÓN DE LAS ACCIONES ESTRATÉGICAS



61 de 68 acciones ejecutadas, 7 en ejecución

### SOBRECUMPLIMIENTO NOTABLE EN INDICADORES CLAVE



### 3 INDICADORES NO ALCANZARON SUS METAS

- Ocupación de edificios (%)
- Reducción del consumo energético por m<sup>2</sup>
- Nº de personas participantes en acciones vinculadas a CTI

## FASE 1: BALANCE DEL CICLO ESTRATÉGICO 2017-2020

### CUMPLIMIENTO MUY POSITIVO DEL PLAN

Superación de la mayoría de los objetivos, con avances en enfoque comercial y gestión en red



### 6 DE LOS 8 OBJETIVOS ESTRATÉGICOS

Cumplidos en su totalidad, 2 con avances importantes



### DE LAS ACCIONES

64 de 71 acciones desarrolladas satisfactoriamente

### RESULTADOS FINANCIEROS MIXTOS

Facturación (75,8M€) y EBITDA (9,9M€) superaron las metas, inversión acumulada (33,3M€) por debajo del objetivo



### BARRERAS IDENTIFICADAS PARA EL FUTURO

- GESTIÓN INTERNA**  
Cambios organizativos, roles, carga de trabajo
- COMERCIAL Y POSICIONAMIENTO**  
Comercialización de activos específicos, foco valor añadido
- INSTITUCIONALES Y GEOGRÁFICAS**  
Consenso en proyectos clave, expansión geográfica

**Marco**

# **Estratégico 2030**

Ejes estratégicos del Plan  
de Acción 2030 de Parke



### LOS EJES ESTRATÉGICOS DEL PLAN 2030 DE PARKE

Parke asume como propios los Ejes Estratégicos que define el Plan de Industria Euskadi 2030. En este sentido, añade algunos matices en la descripción del Eje Más Industria para contextualizar su contribución al Plan (*en color verde*).

#### MAS INDUSTRIA

Este Eje responde a la **necesidad de reforzar la base productiva de Euskadi** en un mundo marcado por la competencia geoestratégica, la reorganización de las cadenas de valor y la creciente presión para lograr autonomía en sectores industriales clave. Se busca aumentar el peso de la industria *vinculada a la ciencia, tecnología e innovación* en la economía vasca **no solo en términos cuantitativos** —más inversión, más empleo, más capacidad exportadora—, **sino también cualitativos: mayor dimensión empresarial, más atracción de inversión extranjera, más internacionalización y nuevos proyectos industriales de alto impacto**. A esto se une la apuesta clara por la industria y el arraigo, tanto de empresas tractoras como pymes, *posibilitando que haya espacios para acoger los proyectos de futuro (necesitamos suelo a través de la expansión geográfica)*.

#### MEJOR INDUSTRIA

**Este Eje persigue elevar la calidad tecnológica y organizativa de la industria vasca.** Una industria que no solo sea de mayor dimensión, sino también mejor preparada para anticiparse a los cambios, adoptar tecnologías disruptivas, integrar digitalización y ciberseguridad en sus procesos, atraer y retener talento, y avanzar hacia formas de organización más sostenibles, inclusivas y resilientes.

#### MENOS EMISIONES

Este Eje articula **la apuesta de Euskadi por una industria descarbonizada y comprometida con el medio ambiente**, que no renuncia a la competitividad, sino que la refuerza a través de la sostenibilidad. Implica desarrollar nuevas oportunidades industriales vinculadas a la economía circular, reducir las emisiones de gases de efecto invernadero de manera efectiva, aumentar la penetración de las energías renovables en el sistema productivo y preparar las infraestructuras industriales para los efectos del cambio climático.

**Marco  
Estratégico de  
Parke 2030**

Propósito empresarial



## EL PROPÓSITO DE PARKE

**“PARKE: EL ENTORNO DE INNOVACIÓN QUE DESDE EUSKADI TRANSFORMA EL FUTURO DE LA SOCIEDAD”**

**“Conectamos talento, ciencia y empresa para transformar el conocimiento en soluciones que mejoran la vida de las personas.**

**Somos el lugar donde las ideas se convierten en proyectos, los retos en oportunidades y la colaboración en futuro.**

**Impactamos en la competitividad de Euskadi, generando progreso económico y social de manera sostenible.”**



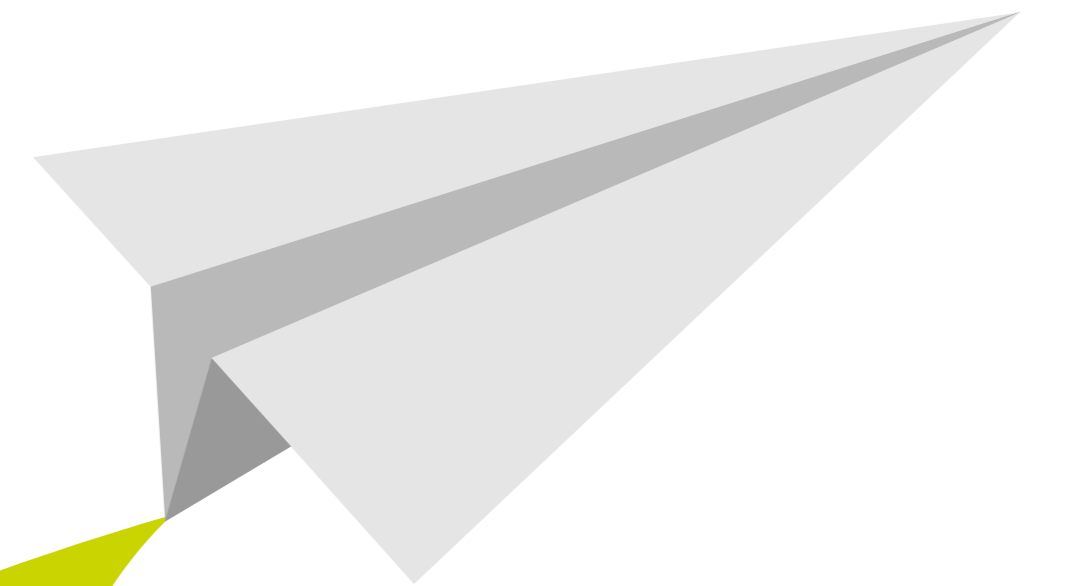
**Marco  
Estratégico de  
Parke 2030**

Visión de Parke



## LA VISIÓN DE PARKE

**“SER UN PARQUE TECNOLÓGICO DE REFERENCIA EN EUROPA, RECONOCIDO POR SU CONTRIBUCIÓN DECISIVA A LA TRANSFORMACIÓN DE LOS SECTORES ESTRATÉGICOS DE EUSKADI, SIENDO LA UBICACIÓN PREFERENTE PARA LAS EMPRESAS AVANZADAS, EL TALENTO Y LOS PROYECTOS TRANSFORMADORES DE PAÍS”**



**Marco  
Estratégico de  
Parke 2030**

Valores de Parke



VALORES

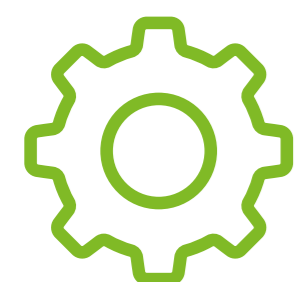
<p><b>"INNOVACIÓN TRANSFORMADORA"</b></p> <p>Nos apasionan los retos. Nos anticipamos y adaptamos al cambio para atraer y generar proyectos de futuro para el País.</p> <p><i>Esta innovación se operativiza a través del acompañamiento en el ciclo de vida empresarial (Startup → Scaleup → Company), según el modelo definido en el Anexo III</i></p>	<p><b>"CONEXIÓN HUMANA Y CONFIANZA"</b></p> <p>Ponemos a las personas en el centro. Construimos una comunidad basada en la confianza, la honestidad y el trabajo en comunidad, actuando como un imán para el mejor talento global.</p>	<p><b>"COMPROMISO ÉTICO"</b></p> <p>Actuamos con ética y responsabilidad para generar un impacto social positivo y duradero.</p>	<p><b>"SOSTENIBILIDAD"</b></p> <p>La sostenibilidad no es una opción, es nuestro principio estratégico.</p>	<p><b>"AGILIDAD Y EXCELENCIA"</b></p> <p>En un entorno volátil, somos ágiles y flexibles. Actuamos como facilitadores proactivos, buscando la excelencia operativa. Nuestro objetivo es crecer continuamente para aportar un valor tangible y rápido al ecosistema.</p>	<p><b>"VOCACIÓN DE SERVICIO"</b></p> <p>Tenemos una profunda vocación de servicio público. Situamos al cliente en el centro de nuestras decisiones, escuchando activamente sus necesidades para ofrecer respuestas con profesionalidad, cercanía y un firme compromiso con los resultados.</p>
--	--	--	---	---	--

Pilares de la cultura organizativa de PARKE

<p><b>INNOVACIÓN Y VISIÓN DE FUTURO</b></p> <p>Este pilar agrupa todo lo relacionado con la evolución, la tecnología y la capacidad de ir un paso por delante</p>	<p><b>PERSONAS, TALENTO Y COMUNIDAD</b></p> <p>Este pilar pone el foco en el capital humano y la fuerza de la comunidad</p>	<p><b>PROPÓSITO Y ÉTICA</b></p> <p>Este pilar define la brújula moral de la organización y su impacto en el entorno (Criterios ESG).</p>	<p><b>SOSTENIBILIDAD</b></p> <p>Este pilar define la sostenibilidad como un principio irrenunciable de Parke.</p>	<p><b>EXCELENCIA, EFICIENCIA Y AGILIDAD</b></p> <p>Este pilar se centra en la eficiencia interna y la capacidad de adaptación</p>	<p><b>ORIENTACIÓN AL CLIENTE Y FLEXIBILIDAD</b></p> <p>Este pilar define la relación externa y la razón de ser pública.</p>
---	---	--	---	---	---

# Plan de Acción 2030





## Claves del Plan de Acción 2030

El Plan de Acción de PTE 2030 se articula en 4 niveles, contribuyendo a diferentes prioridades estratégicas y proyectos transformadores del Pdl Euskadi 2030



01 MÁS INDUSTRIA		02 MEJOR INDUSTRIA		03 MENOS EMISIONES		04 EXCELENCIA	
1.1. Modelo económico financiero sostenible	1.1.1. capitalización y obtención de financiación externa	2.1. Propuesta de valor y servicios diferenciales	2.1.1. Despliegue de nuevos servicios especializados	3.1. Sostenibilidad: Parke verde	3.1.1. Eficiencia energética y descarbonización	4.1. Cultura de empresa: Personas capacitadas y comprometidas	4.1.1. SARE (cultura de empresa, euskara, igualdad y com. interna)
	1.1.2. Reforzar la sostenibilidad económico-financiera del Parke		2.1.2. Despliegue de nuevos Servicios de Vida y Comunidad		3.1.2. Impulso de infraestructuras sostenibles		4.2.1. Capacitación, desarrollo de talento y retención de conocimiento crítico
1.2. Expansión geográfica e infraestructuras	1.2.1. Ordenación territorial y desarrollo de los nuevos campus	2.2. Proyección exterior de Parke	2.2.1. Alianzas		3.1.3. Residuos y circularidad	4.2. Organización y Modelo de gestión excelentes e innovadores	4.2.2. Estructura organizativa única y eficiente con distintas entidades jurídico-societarias
	1.2.2. Construcción de edificios singulares		2.2.2. Comunicación estratégica		3.1.4. Conectividad sostenible		4.2.3. Digitalización de Parke
1.3. Desarrollo de negocio: Estrategia de atracción, especialización y scale-up	1.3.1. Atracción de proyectos transformadores						4.2.4. Impulso de la ESG en Parke
	1.3.2. Avanzar en la construcción de las cadenas de valor de los sectores estratégicos						
<b>PRIORIDADES ESTRATÉGICAS</b> 1.1. Arraigar las empresas tractoras 1.3. Completar las cadenas de valor en nuestros sectores estratégicos mediante diferentes actuaciones, incluyendo el desarrollo de start-ups 1.4. Atraer inversión extranjera en sectores con potencial de futuro <b>PROYECTOS TRANSFORMADORES:</b> <b>Reserva Estratégica de Suelo Industrial e infraestructuras</b>		<b>PRIORIDADES ESTRATÉGICAS:</b> 2.1. Aumentar el nivel tecnológico innovador 2.2. Inteligencia Artificial y Ciberseguridad <b>2.3. Promover infraestructuras físicas y digitales avanzadas</b> 2.4. Atraer y desarrollar nuevo talento		<b>PRIORIDADES ESTRATÉGICAS:</b> 3.1. Descarbonizar la actividad industrial 3.2. Economía circular <b>3.3. Generación de energías renovables propias</b> 3.5. Adaptación al cambio climático		<b>EJE 4:</b> Simplificación administrativa y desburocratización para reducir plazos en un 30%.  <b>PROYECTOS TRANSFORMADORES:</b> <b>Basque ESG</b>	

# Cuadro de Mando Estratégico





## Propuesta de Cuadro de Mando Estratégico – reporte trimestral al CdA

EJE	Indicadores EJE
<b>E1. MAS INDUSTRIA</b> <b>(Financiación, crecimiento y expansión geográfica y de negocio)</b>	<ul style="list-style-type: none"> <li>• N° de empresas instaladas (001)</li> <li>• N° de nuevas empresas</li> <li>• EBITDA (035)</li> <li>• Facturación por arrendamiento (026)</li> <li>• % Ocupación de terrenos urbanizados (005)</li> <li>• % Ocupación de edificios (041)</li> </ul>
<b>E2. MEJOR INDUSTRIA (Innovación, Servicios y Ecosistema)</b>	<ul style="list-style-type: none"> <li>• Empresas participantes en los Servicios Diferenciales (106)</li> <li>• Participantes en los Servicios Diferenciales (109)</li> <li>• Índice satisfacción global con los Servicios Especializados (114)</li> </ul>
<b>E3. MENOS EMISIONES (Sostenibilidad, Energía, Smart Park)</b>	<ul style="list-style-type: none"> <li>• Generación renovable (% sobre el consumo total de energía) - 050</li> <li>• % Reducción emisiones totales Gases Efecto Invernadero (GGI) – 052</li> </ul>
<b>E4. EXCELENCIA</b>	<ul style="list-style-type: none"> <li>• Índice de satisfacción media de consejeras y consejeros (067)</li> <li>• Índice de satisfacción general de clientes (115)</li> <li>• Índice de satisfacción general de las personas de PTE (080)</li> </ul>